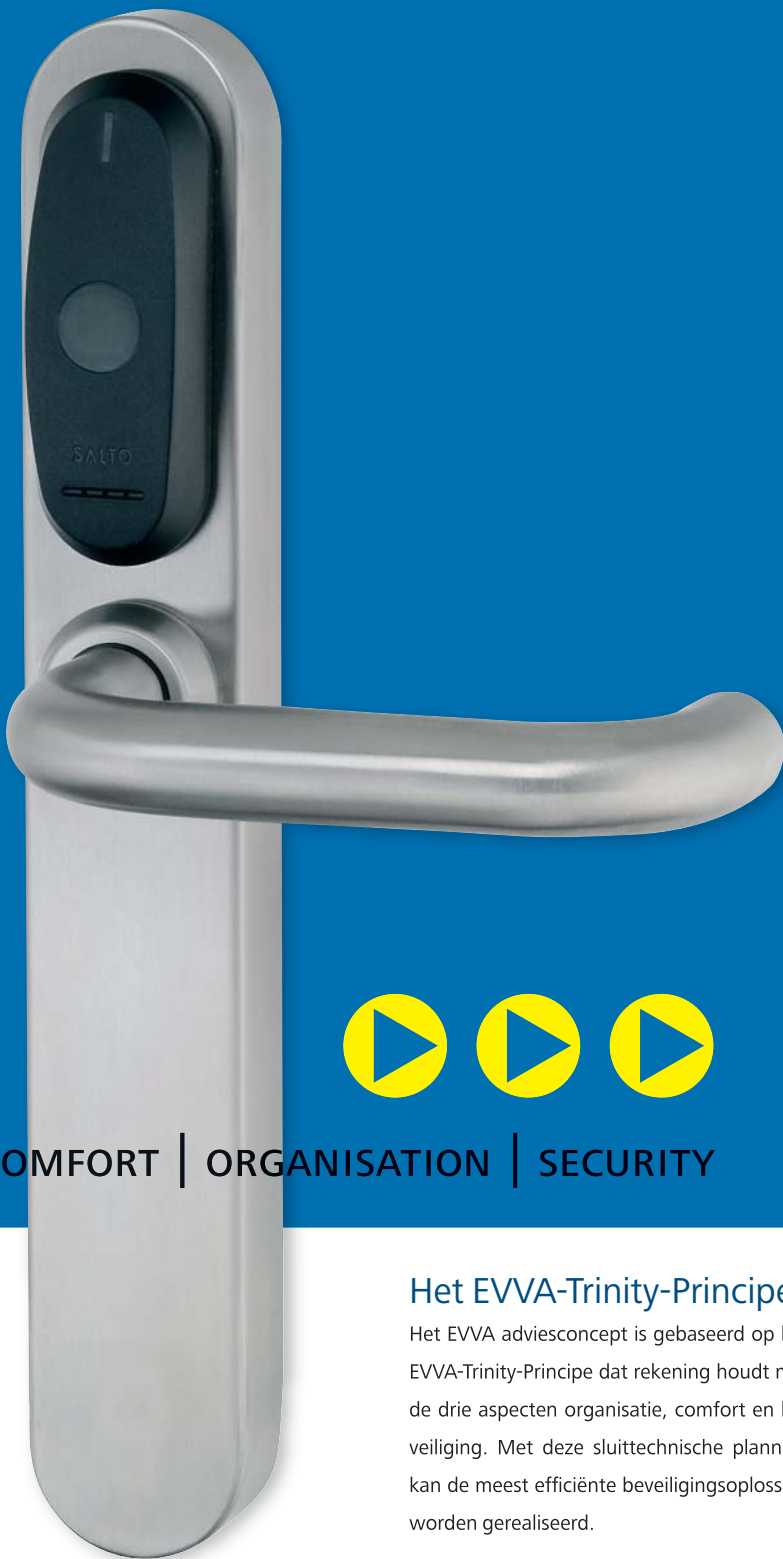


▶▶▶ Elektronisch sluitsysteem | SALTO® XS4



SALTO XS4
inspiredaccess





COMFORT | ORGANISATION | SECURITY

Het EVVA-Trinity-Principe

Het EVVA adviesconcept is gebaseerd op het EVVA-Trinity-Principe dat rekening houdt met de drie aspecten organisatie, comfort en beveiliging. Met deze sluittechnische planning kan de meest efficiënte beveiligingsoplossing worden gerealiseerd.

EVVA – Gecombineerde sluitsystemen

EVVA beschikt over een breed assortiment gecertificeerde sluitsystemen. Reeds lang heeft naast mechanica ook elektronica een vaste plaats ingenomen in het productenportfolio van EVVA. Gecombineerde sluitsystemen voldoen aan de eisen die organisaties vandaag de dag stellen. Een mechanische sluitinstallatie, die als basis dient voor de organisatorische gebouwbeveiliging, en een elektronisch sluitsysteem vullen elkaar aan.

Sluitsysteem in verbinding

De argumenten voor toegangscontrole zijn velerlei:

- ▶ tijdsgestuurde toegang,
- ▶ voortdurende veranderingen van rechten,
- ▶ bewaking van toegang en deurtoestand,
- ▶ centraal gestuurd openen van de deur op afstand
- ▶ zo ook het combineren van ID-media en tijdsregistratie of betaalsystemen zonder contant geld.

Zo komen economisch interessante oplossingen tot stand, die on-line, off-line en stand-alone sluitcomponenten met elkaar verbinden.

Sluittechniek voor alle deuren. On-line, off-line en stand-alone.

SALTO® XS4 deur managementsysteem

SALTO XS4 is een technologieplatform welk een economisch optimale oplossing biedt en voldoet aan de hoge eisen die aan sluittechnologie worden gesteld. SALTO XS4 is meer dan zomaar een elektronisch gestuurde deuropener. Met SALTO beschikt u binnen één installatie zowel over een bekabelde (on-line/off-line) als over een onbekabelde (stand-alone) toegangscontrole met geïntegreerd softwarebeheer. De onbekabelde onderdelen worden echter toch met elkaar verbonden door het virtuele netwerk SVN (SaltoVirtueelNet).

Met de productlijn SALTO XS4 beschikt u over een systeemplatform dat de ideale sluitoplossing kan bieden afgestemd op de inzet situatie: van elektronische beslagen tot wandlezers, grendelsloten en knopcilinders. U kunt kiezen uit een groot assortiment van ID-media: contactchip of contactloze chip (proximity).

Deur- en sluitsituaties

Of het nu gaat om buitendeuren, kantoordeuren, schuifdeuren, zwenkdeuren, sluisbesturingen, liftinstallaties, lockers of garderobekasten – het systeem past zich aan uw wensen aan.

Stand-alone toegangscontrole

Waar een bekabeling van de deuren niet mogelijk is om economische redenen of geen deurbewaking in real-time vereist is, biedt SALTO een evenwichtig systeemlandschap aan voor het beheer van rechten. Niet enkel beslagen, ook wandlezers laten zich met de virtuele netwerktechnologie SVN zonder bekabeling met elkaar verbinden.

On-line toegangscontrole

Voor plaatsen die sterk beveiligd moeten worden, bijvoorbeeld computerruimtes of productie- en onderzoeksruimtes met gevoelige productieprocessen is on-line toegangscontrole zeer belangrijk om het risico op bedrijfsonderbrekingen in te perken. Mogelijke maatregelen zijn voortdurende aanwezigheidscontrole, bewaking in real-time van de deurtoestand en centrale bewaking van verder af gelegen deuren via software waarmee deuren van op afstand geopend/vergrendeld kunnen worden.



Het beste voor uw beheerspersoneel!



Programmeer-toestel



Codeerstation

Geïntegreerd on-line en stand-alone beheer

Met slechts één softwarepakket kunt u zowel de on-line, off-line en stand-alone afsluitingen eenvoudig beheren. Deze software is ook beschikbaar met een MS-SQL-Database en voldoet zo aan alle veiligheids- en comfortvereisten van een professioneel databasesysteem.

ProAccess – centraal installatiebeheer

De software ProAccess beheert alle deuren en personen in de beveiligde omgeving, zowel de deuren die wegens strenge veiligheidsvereisten bekabeld zijn als de deuren die via het virtuele netwerk SVN met de software verbonden zijn. Zeer gebruiksvriendelijk: één softwarepakket volstaat voor het beheer van de totale beveiligde omgeving.

Voor gebruik in hotels en kuuroorden werden enkele aspecten geoptimaliseerd en werd het programma HAMS (Hotel-Access-Management-Software) ontwikkeld. De codering van de toegangsrechten gebeurt via het codeerstation en/of een on-line wandlezer.

Het draagbare programmeertoestel kan

– naast het virtuele netwerk SVN – op elk moment de toegangsgebeurtenissen uit het stand-alone beslag lezen.

Efficiënt toegangsbeheer

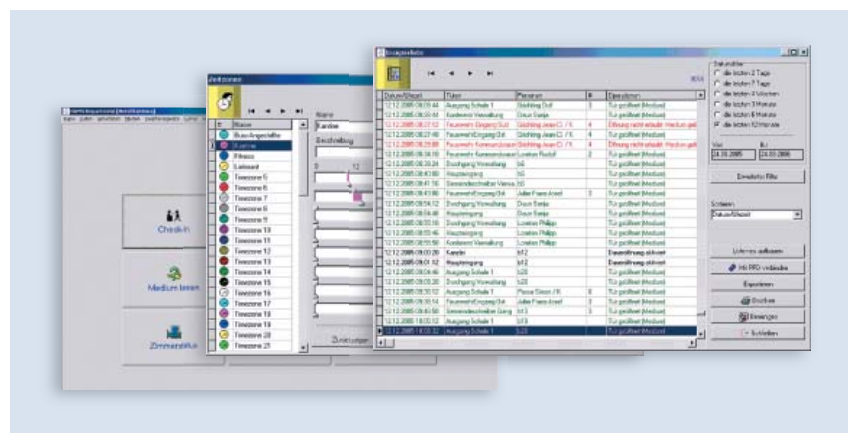
De geldigheidsduur van elk ID-medium kunt u vrij kiezen. Aan de gebruiker kunnen bovendien tot 50 verschillende tijdsprofielen en 10 kalenders toegewezen worden.

Volledige toegangsbewaking

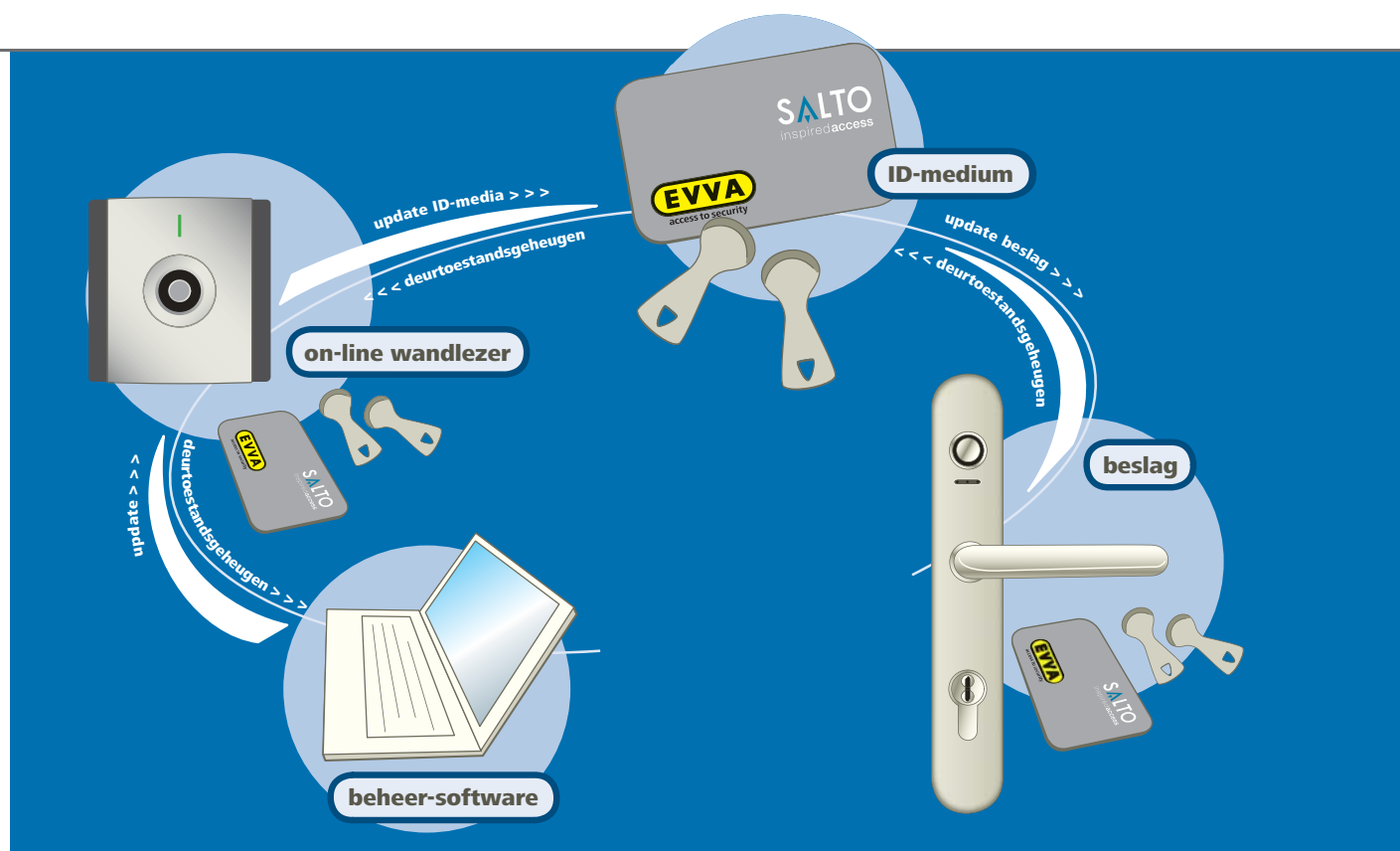
Elk in de installatie is naast bevoegdheidsmedium, ook een gegevensdrager. Telkens wanneer een ID-medium gebruikt wordt aan een on-line wandlezer, worden alle toegangsgebeurtenissen, ook die van off-line en stand-alone sluiteenheden, naar de beheerssoftware gestuurd.

Deurbewaking in real-time

Voor deuren die moeten voldoen aan de hoogste veiligheidseisen is een bekabelde deurbewaking aan te bevelen. Met enkele seconden verschil in real-time toont de software of een deur open of gesloten is, of er een alarmtoestand optreedt.



Bekabeld of onbekabeld –
met SALTO® bent u steeds verbonden.




SVN – virtuele netwerktechnologie

Een goede oplossing moet ook economisch zijn – dit aspect stond bij de ontwikkeling van de virtuele netwerktechnologie voorop. Tot nu toe was het enkel bij bekabelde on-line toegangscontrole mogelijk om snel en zonder veel moeite toegangsbevoegdheden aan de deur door te voeren. Salto maakt dit ook mogelijk voor onbekabelde systemen.

De gegevensuitwisseling tussen onbekabelde en bekabelde sluiteenheden en de beheer-software vindt plaats via het ID-medium van de gebruiker.

Informatie over beheer en bevoegdheden, zoals toegangsprofielen, kalenderinformatie, status van de batterijen en toegangsgebeurtenissen worden doorgezonden. Ook verloren ID-media worden op deze manier geblokkeerd. De kabel wordt dus vervangen door het virtuele net van de ID-media die in omloop zijn.

Dit unieke, gecertificeerde procédé voor gegevensuitwisseling spaart tijd voor het personeel en optimaliseert de service, omdat gegevens niet langer handmatig moeten worden geactualiseerd. Het beheer is op deze wijze ook voor onbekabelde deuren eenvoudig en kan centraal worden afgehandeld.

 SVN – het virtuele netwerk: Gegevensuitwisseling via de ID-media.



1



2



3



4



5



6



7



8



Een kwestie van stijl.

Passend bij elke sfeer

Bij SALTO worden enkel hoogwaardige materialen gebruikt. U kunt kiezen tussen roestvrij staal en messing, die mat, gepolijst of antiek kunnen worden uitgevoerd. Wij gaan graag in op uw individuele wensen.

Deurkrukken in elke stijl

Moderne deurkrukken en tijdloze vormen zijn voor ons een vanzelfsprekendheid. Bestaande deurkrukken kunnen in sommige gevallen ook met het beslag worden gecombineerd. Ook voor glasdeuren bestaat er een speciaal assortiment.

Eenvoudige installatie van het beslag

Voor SALTO-beslagen heeft u geen speciale sloten nodig. Ingebouwde standaardsloten kunnen na technische controle meestal verder worden gebruikt. De installatie van het beslag is eenvoudig. Twee of drie boorgaatjes in de deur volstaan. SALTO-beslagen zijn getest op brandveiligheid en kunnen worden geplaatst met inachtneming van de juridische randvoorwaarden.

Vorm deurkruk

Uitvoering oppervlakte

1	Deurkruk U	IM Roestvrij staal mat
2	Deurkruk W	IM Roestvrij staal mat
3	Deurkruk P	IM Roestvrij staal mat
4	Deurkruk U	LA Messing antiek
5	Deurkruk K	LP Messing gepolijst
6	Deurkruk L	IM Roestvrij staal mat
7	Deurkruk B	IM Roestvrij staal mat
8	Deurkruk O	LM Messing mat



Beslag voor glasdeuren

Aan u de keuze.

Elektronisch beslag

Zonder bekabeling en tijdrovende veranderingen aan de deur wordt in plaats van een mechanisch standaardbeslag het SALTO-beslag geplaatst. Wanneer een bevoegd ID-medium herkend wordt door de leeskop aan het beslag, wordt de deurkruk elektronisch vrijgegeven/gekoppeld en volledig functioneel. De deur kan vervolgens geopend worden. Nadat de deur in het slot gevallen is, kan de deurkruk van buiten uit niet bewogen/gekoppeld worden. De dagschoot houdt de deur in gesloten toestand – afsluiten langs de binnenkant wordt daardoor overbodig. De beslagen garanderen dus het grootste comfort bij het openen: identificeren – deurkruk bedienen – klaar!

Unieke voordelen met SALTO®

Het beslag is zo ontwikkeld dat het combineerbaar is met de gangbare Europese slottypes. Het batterijvak met drie standaard batterijen (model AAA) ligt aan de veilige binnenzijde. Uniek op de markt is de voorgeschreven mechanische nood-vergrendeling, die nu ook elektronisch opgeslagen wordt. Omdat het oog ook wat wil, valt het elektronische beslag op door zijn sierlijk ontwerp. Een brede uitvoering 65 mm is eveneens beschikbaar.

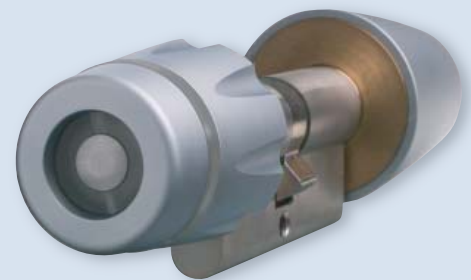
Elektronische cilinder

In tegenstelling tot het beslag, dat na opening van de deur weer automatisch de dagschoot blokkeert en zo de deur van buiten uit gesloten houdt, moet de knop op de XS4 e-Cylinder na de identificatie met het ID-medium en de toegangsrechtcontrole handmatig worden bediend om te ontgrendelen. Wanneer de deur na het openen weer in het slot valt, blijft ze onvergrendeld. Ze wordt vergrendeld door van binnen uit opnieuw de knop te bedienen.

De elektronische cilinder (europrofiel 17 mm) wordt gebruikt wanneer er zich reeds beslagen aan de deur bevinden die men niet wenst te vervangen (branddeuren of monumenten) of wanneer de controle van de nachtschoot op de buitendeur noodzakelijk is uit veiligheidsoogpunt. Het identificatieproces wordt door een optische en akoestische terugmelding van de XS4 e-Cylinder bevestigd. Bekabeling aan de deur is niet nodig. De cilinder is compatibel met de verschillende identificatietechnologieën (iButton® en Mifare®).



Extra breed beslag





i-Locker® is te combineren met alle identificatietechnologieën

i-Locker®: Kastje open u!

maal beveiligd tegen sabotage en vandalisme. De elektronica en de batterijen bevinden zich immers aan de beschermde binnenkant. Wanneer men langs de buitenkant het slot probeert open te breken door er bijvoorbeeld op te kloppen, heeft dit geen effect op de beveiliging.

Beveiliging tegen een lage prijs

Bij de ontwikkeling van het slot werd er veel aandacht besteed aan het aanpassingsvermogen aan de gegeven inbouwsituatie. Ter plaatse kunt u nog kiezen tussen gevarieerde instelmogelijkheden: links-/rechtsvergrendeling, schootuitslag, afdekking van bestaande boorgaten door het buitenschild en doornmaat.

Hoge afsluitzekerheid

Met een massieve stalen grendel van 30 mm hoog en een schootuitslag van 22 mm garandeert i-Locker® de veilige bewaring van gevaarlijke stoffen, geneesmiddelen, waardevolle voorwerpen of de garderobe.

Lage werkingskosten

i-Locker® werkt op drie standaard batterijen (model AAA). Met een set batterijen kan men meer dan 60.000 keer de i-Locker® bedienen (openen of sluiten).

Universeel kastslot i-Locker®

Optimaal voor kastjes en cabines

Het kastslot i-Locker® kan in de SALTO-systeemomgeving worden geïntegreerd. Het is zeer gemakkelijk te bedienen:

- ▶ zich identificeren
- ▶ kleuraanduiding van rood naar groen draaien
- ▶ het kastje openen

Door de sandwichbouwmethode is het opti-



Bewaakt voor u deur & poort: de wandlezer.

Talrijke inzetmogelijkheden

Als het niet mogelijk is beslagen te monteren of u een on-line toegangscontrole resp. een stuur-eenheid wenst via een deur opener of deursluiters, is een wandlezer voor u de oplossing.

Vergelijkbaar met een schakelprogramma vormen de onderdelen van het wandlezer programma een modulesysteem, zowel bij een inbouw- als een opbouwinstallatie. Er bestaan verschillende combinaties mogelijkheden, bijvoorbeeld een systeem zonder of met PIN codetableau. Zo wordt het mogelijk dat een gebruiker niet enkel zijn ID-medium nodig heeft om toegang te verschaffen maar ook een PIN-code moet invoeren, of dat hij tijdens kantoortijden bij zijdeuren uitsluitend een deurcode moet invoeren.

De installatie is zeer eenvoudig. Voor gebruik op gevaarlijke plaatsen staat een anti-vandalisme rand beschikbaar voor rond de lezer.

Deur aansturing en -bewaking

De besturing van de wandlezers kunnen zowel on-line als off-line functioneren. On-line besturingen zijn via de pc met het toegangsbeheer verbonden. Met behulp van deurcontacten wordt de deur permanent bewaakt. Toestandsveranderingen zoals „open“, „gesloten“ of „alarm“ worden herkend en via het netwerk direct doorgezonden aan de centrale beheerssoftware. Daar worden de toestandsveranderingen onmiddellijk op het scherm getoond. Schakelcontacten kunnen ook een lokaal alarm afgeven.

Ingangs- en uitgangscntrole

Ingangs- en uitgangscntrole hebben ruime toepassingsgebieden: zoeken van personen, controle van de aanwezigheidsduur, afrekening van betalende diensten.

Universeel inzetbaar

Naast de openingsfunctie kan een wandlezer ook ingezet worden voor de sturing van rechten voor betalende diensten zoals tv of wasmachines.



▶ *Wandlezer in modulesysteem: talrijke mogelijkheden en eenvoudig te plaatsen*



Identificeren kan eenvoudig! Met contactchip of proximity (contactvrij).



Betrouwbare technologieën om uit te kiezen

Met SALTO kunt u kiezen uit verschillende identificatietechnologieën, die gebaseerd zijn op de geldende industriestandaarden wereldwijd. Afhankelijk van uw specifieke eisen kunt u uw keuze maken. Alle technologieën die bij SALTO ingezet worden, zijn in ieder geval zeer goed beschermd tegen vervalsing. Ze voldoen aan de geldende ISO-normen (ISO 14443, ISO 15693).

U kunt onze identificatietechnologieën ook inzetten voor andere toepassingen dan toegangscontrole, zoals tijdsregistratie, afrekening in de cafetaria, voor verkoopautomaten of verkoop van tickets.

Identificatie met contactpunt:

iButton®

De iButton® is gebaseerd op de Dallas-Chip-technologie. Dit ID-medium is zeer stevig, weerbestendig en eenvoudig in gebruik. Het identificatieproces neemt met de iButton® zeer weinig tijd in beslag.

Smart Card

De Smart Card heeft op veel domeinen de rol van de magneetstripkaart overgenomen. Ze slaat gegevens op en codeert ze. Ze wordt eveneens gebruikt als bankkaart en als ID-medium in IT-systemen (bv. pc-toegang). U kunt dit extreem veilige medium ook inzetten voor toegangscontrole.

Contactloze identificatie:

Mifare®, Legic® en HID iCLASS®

Deze RFID-technologieën (Radio Frequency Identification) maken contactloze identificatie mogelijk. Het voordeel van het SALTO-beslag: zonder extra actie, zoals bv. draaien of drukken wordt het beslag „wakker“ gemaakt door het dichterbij brengen van het ID-medium naar de leeskop. Identificatie en vrijgave volgen onmiddellijk.

Een passende drager voor uw ID-medium

Combi-sleutel, sleutelhanger, kaart, horloge of armband – voor elk medium is er een passende drager.

Wij passen perfect samen.

Maximale integratiemogelijkheden

Een combinatie van mechanische en elektronische sluitsystemen

Met SALTO kunnen mechanische en elektronische sluitsystemen eenvoudig en efficiënt met elkaar worden gecombineerd. Het gebruikerscomfort is hoog omdat het ID-medium, zoals de Combi-sleutel, ook nog voor andere toepassingen kan worden ingezet, bijvoorbeeld voor tijdsregistratie of verkoopautomaten.

Alle voordelen in één medium: de Combi-sleutel

De Combi-sleutel kan als drager worden gebruikt voor contactloze (Mifare®, Legic®) of met een contactpunt uitgeruste (iButton®) identificatietechnologieën. De mechanische sleutel wordt hierdoor een elektronisch ID-medium en maakt extra ID-media zoals kaarten overbodig.

Met de Combi-sleutel geniet u niet enkel van de voordelen van een elektronisch sluitsys-

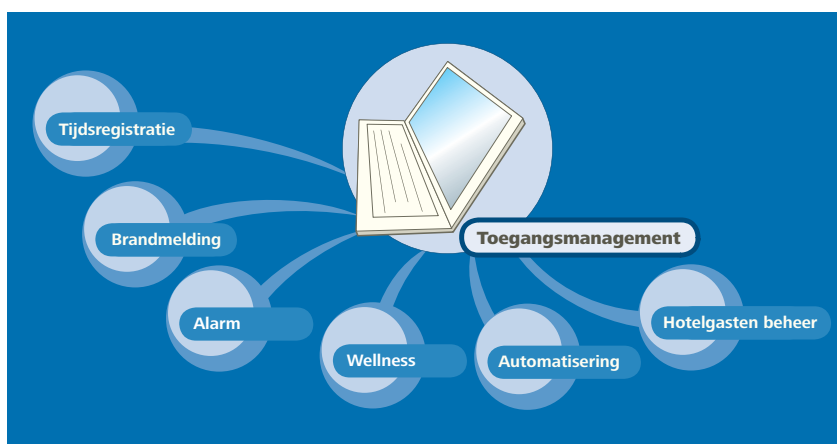
teem, zoals registratie van wie komt en gaat en tijdsafhankelijk beheer van de toegangsrechten maar ook van de betrouwbaarheid van een mechanisch sluitsysteem. Een mechanisch systeem ligt aan de basis van organisatorische gebouwbeveiliging en dient ook als noodvergrendeling. Vaak is een dergelijke noodvergrendeling door hulpdiensten zoals de brandweer voorgeschreven.

Volledige integratie van gegevens uit andere systemen

De SALTO-beheerssoftware beschikt over verschillende gegevensinterfaces en kan communiceren met andere systemen zoals tijdsregistratie- of afrekeningtoepassingen.. De gegevensoverdracht tussen de SALTO-beheerssoftware en het andere systeem verloopt handmatig of automatisch. Ook kunnen bijvoorbeeld persoonsgegevens uit een onafhankelijk personeelsbeheersysteem worden geïntegreerd in SALTO. Personeelsgegevens kunnen zo eenvoudigweg overgenomen worden en hoeven geen twee keer te worden ingevoerd.



▶ *Combi-sleutel in het SALTO-platform: combineert mechanica en elektronica.*





- A ▶** EVVA-WERK Ges.m.b.H. & Co.KG
Wienerbergstr. 59-65 | A-1120 Wien
T +43-1-811 65-0 | F +43-1-812 20 71
office_wien@evva.com | www.evva.com
- NL ▶** EVVA-Nederland BV | Aquamarijnstr. 5
Hengelo | Pb. 400 | NL-7550 AK | Hengelo
T +31-74-245 25 25 | F +31-74-245 25 22
info@evva.nl | www.evva.nl
- BE ▶** EVVA-België · EVVA-Belgique
Bergensesteenweg 709
B-1600 Sint-Pieters-Leeuw
T +32-2-36 300 57 | F +32-2-36 300 58
info@evva.be | www.evva.be

Referentieprojecten:

MediaPark, Hilversum | RTL Nederland, Hilversum | TU Delft Bouwkunde, TU Delft Electra & Informatica | Universiteit van Amsterdam | Heineken International | Odfjell Oil, Botlek-Rotterdam | Stichting Cordaan, Amsterdam | DUWO Studentenhuisvesting, Delft | ROC Horizoncollega, Alkmaar | Stichting Palet Ouderenzorg, Leeuwarden | SSHN, Nijmegen | RIBW, Nijmegen-Tilburg | Geestgronden Geestelijke Gezondheidszorg, Bennebroek | Ahoy, Rotterdam | Nestlé NL, Nunspeet | Grafisch Lyceum, Rotterdam | RDGG Ziekenhuis, Delft | Kruisheren Hotel, Maastricht | RAVU Ambulance, Utrecht | FrieslandFoods, Workum | Plopsalland | Universiteit Leuven | Plantentuin, Meise | Politie, België | Hotel Royal Astrid, Oostende | Elewijt Center | Sociaal Huis Oostende | Colruyt, Halle | BIAC Airport België | Euro2000, Tubize | Dexia Bank | ING Bank België | Hotel Manoir de Lébioles, SPA | Hotel Montanus, Brugge |

SALTO
inspired access

SALTO® is een geregistreerde merknaam van het bedrijf SALTO Systems S.L., Spanje.


www.evva.com